

# E-bike Lavaux découverte



Découvrez les charmes multiples d'un vignoble classé au patrimoine mondial de l'UNESCO en bicyclette électrique. Pédalez sur les sentiers viticoles construits au 12ème siècle par les moines cisterciens.



Profitez d'une vue panoramique sur les vignobles en terrasses, les villages pittoresques et les montagnes escarpées qui plongent dans le bleu azur du lac Léman.



Programme de l'excursion :

**Matin :** 10h00 Accueil à l'hôtel par le guide cycliste et transfert en bus jusqu'au village de Chexbres.

10h30 Départ pour une boucle d'environ 1h30 13h15 Retour à l'hôtel.

Après-midi :

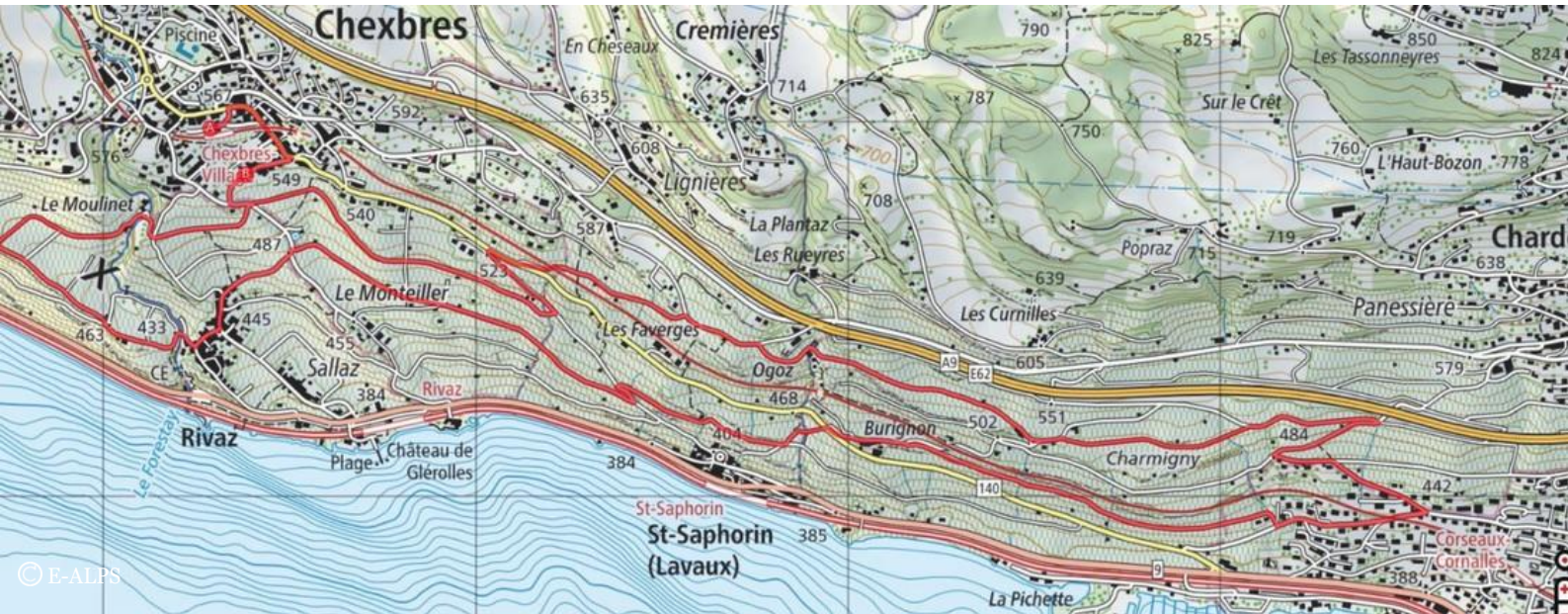
14h00 Prise en charge à l'hôtel par le guide et transfert en bus jusqu'au village de Chexbres.

14h30 Début de la randonnée pour une boucle d'environ 1h30 17h15 Retour à l'hôtel.





# E-bike Lavaux découverte



Le tour:

1h30 boucle / Chexbres à Chexbres  
12 km



Route:

Petite route asphaltée avec très peu de circulation.



Gain d'altitude:

+300 mètres / -300 mètres



Niveau requis:

Être capable de conduire un vélo sur une route dont la pente est de 12% maximum.

Être capable de parcourir 300 mètres (0,2 miles) de dénivelé positif avec une forte assistance électrique.

